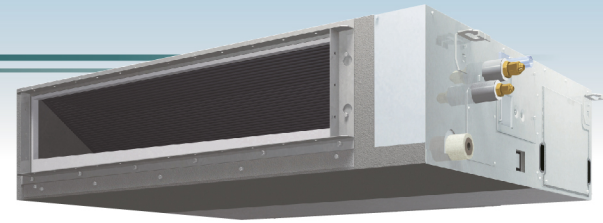


Middle Static Pressure Duct Inverter

เครื่องปรับอากาศแบบฝังในฝ้าแรงดันปานกลาง



Models (รุ่น)	Indoor Unit (ชุดภายใน)		FBA13BV2S	FBA18BV2S	FBA24BV2S	FBA30BV2S		FBA36BV2S		FBA42BV2S		FBA48BV2S	
	Outdoor Unit (ชุดภายนอก)		RZF13CV2S	RZF18CV2S	RZF24CV2S	RZF30CV2S	RZF30CY2S	RZF36CV2S	RZF36CY2S	RZF42CV2S	RZF42CY2S	RZF48CV2S	RZF48CY2S
Cooling Capacity (ขนาดทำความเย็น)	kW		3.8 [3.2-4.5]	5.3 [3.2-6.0]	7.0 [3.2-8.0]	9.1 [5.0-10.0]		10.6 [5.0-11.2]		12.3 [5.7-14.0]		14.1 [6.2-15.4]	
	BTU/hr		13,040 [10,900-15,400]	18,010 [10,900-20,500]	24,010 [10,900-27,300]	30,900 [17,100-34,100]		36,170 [17,100-38,200]		42,000 [19,500-47,800]		48,000 [21,200-52,500]	
Power Consumption (กำลังไฟฟ้าที่ใช้)	W		810	1,250	2,400	2,540		3,250		4,155		5,444	
Power Source (แหล่งจ่ายไฟ)	V/Ph/Hz		CV2S : 220V / 1Phase / 50Hz										
			CY2S : 380V / 3Phase / 50Hz										
SEER (ค่าประสิทธิภาพการทำความเย็น)			19.41	20.10	19.50	19.20		19.00		16.42		15.40	
ฉลากประหยัดไฟเบอร์ห้า													
Indoor Unit (ชุดภายใน)			FBA13BV2S	FBA18BV2S	FBA24BV2S	FBA30BV2S		FBA36BV2S		FBA42BV2S		FBA48BV2S	
Dimension (HxWxD) (ขนาด [สูงxกว้างxลึก])	mm		245 x 1,000 x 800				245 x 1,400 x 800						
Air Flow Rate (อัตราการหมุนเวียนอากาศ)	H/M/L	m ³ /min	18 / 15 / 12.5		23 / 19.5 / 16		32 / 27 / 22.5		36 / 30.5 / 25				
	H/M/L	cfm	635 / 530 / 441		812 / 688 / 565		1,130 / 953 / 794		1,271 / 1,077 / 883				
External Static Pressure (แรงดันสถิต)	Pa		Rated 50 [50-150]										
Sound Level (ระดับเสียง)	H/M/L	dB(A)	35/33/31		38/35/33		38/35.5/33		40/37.5/35				
Air Filter (แผ่นกรองอากาศ)			-										
Weight (น้ำหนัก)	kg		37				47						
Piping Connecting Size (ขนาดท่อ)	Drain	mm	VP25 (I.D.Ø25 x O.D.Ø32)										
Outdoor Unit (ชุดภายนอก)			RZF13CV2S	RZF18CV2S	RZF24CV2S	RZF30CV2S	RZF30CY2S	RZF36CV2S	RZF36CY2S	RZF42CV2S	RZF42CY2S	RZF48CV2S	RZF48CY2S
Colour (สีชุดภายนอก)			Ivory White (สีขาวขุ่น)										
Dimension (HxWxD) (ขนาด [สูงxกว้างxลึก])	mm		595 x 845 x 300			695 x 930 x 350			990 x 940 x 320				
Coil (ชนิดของแผงคอยล์ร้อน)			Anti-corrosion Alloy Condenser										
Compressor Type (คอมเพรสเซอร์)			Hermetically sealed swing type										
Compressor Motor Output (ขนาดมอเตอร์คอมเพรสเซอร์)	W		1,300			1,600			2,400				
Sound Pressure Level* ₃ (ระดับเสียง)	Cooling	dB(A)	48			49		50		52		54	
	Night Quiet Mode	dB(A)	44			45							
Weight (น้ำหนัก)	kg		41			48			64				
Piping Connecting Size (ขนาดท่อ)	Liquid	mm	Ø9.5 (Flare)										
	Gas	mm	Ø15.9 (Flare)										
	Drain	mm	Ø26.0 (Hole)			Ø18.0 (Hole)			Ø26.0 (Hole)				
Max. Interunit Piping Length (ความยาวท่อน้ำยาสูงสุด)	m		50 (Equivalent length 70)										
Max. Interunit Height Difference (ความต่างระดับสูงสุด)	m		30										
Refrigerant (น้ำยา)			R32										
Refrigerant Charge (ปริมาณน้ำยา) - Charged for 30m	kg		1.2			1.3			1.9				

หมายเหตุ:

- เงื่อนไขขนาดทำความเย็น วัดจากสภาวะต่าง ๆ ดังนี้
 - อุณหภูมิอากาศภายในห้อง 27°CDB, 19.0°CWB
 - อุณหภูมิอากาศภายนอกห้อง 35°CDB, 24°CWB
 - ความยาวรวมของท่อน้ำยา 7.5 เมตร
- ค่าขนาดทำความเย็นเป็นค่าสุทธิ ซึ่งรวมเอาผลการลดลงของอุณหภูมิที่เกิดขึ้นจากความร้อนของมอเตอร์พัดลมในชุดคอยล์เย็นไว้แล้ว
- ค่าระดับเสียงการทาบวัดจากห้องเงียบ ในสภาวะการติดตั้งจริงมีค่าเหล่านี้บ้างที่อาจสูงกว่าที่ระบุไว้เล็กน้อยขึ้นอยู่กับสภาพแวดล้อม